

indiana line

CATALOGUE
2022



TARTALOMJEGYZÉK

Az Indiana Line márkáról	2
Saját tervezés és műszaki megoldások	3
Diva sorozat	6
Tesi sorozat	12
Nota sorozat	20
Basso sorozat	28
DJ sorozat	32
Luna és Nano. 2 installációs hangsugárzó	34
Tesi Q, RD260 és RD280 beépíthető hangsugárzók	36

AZ INDIANA LINE MÁRKÁRÓL

Az 1977-ben Torinóban alapított Indiana Line márkának az audió piacon eltöltött évek során sikerült megalapoznia pozícióját a jó hangzás szerelmesei körében, miközben hű maradt filozófiájához, amely a legmagasabb minőségű teljesítményt biztosító hangszórók készítésére irányul, az alkatrészek ésszerű felhasználásával kombinálva. Ez a megközelítés lehetővé teszi, hogy az Indiana Line által kínált modellek olyan hangzásbeli tulajdonságokat érjenek el, amelyek meghaladják a hasonló árkategóriában várhatóan elérhető paramétereket.

Az Indiana Line márkanév alatt a piacon megjelent első modellek egyike a Mini xa, 1xa, 2x, 3xa, 4xa és BMx volt.

Ezek a hangsugárzók nagyon gyorsan elnyerték a jó hangzás rajongóinak szívét. A híres fenolgyűrűs dómnak köszönhetően ezek a hangsugárzók kivételesen egyenletes frekvenciaválaszokkal, magas hatásfokokkal és alacsony torzításokkal dicsérhetők. A reklámanyagokban a kezdetektől fogva mindig jelen volt a "hallgatási élmény" kifejezés, amelyet a meghallgatások során megerősítettek.

2006-ban az Indiana Line-t a Coral Electronic vette át, amelyet 1975-ben egy olasz, Eugenio Musso alapított. A márkát harminc évnyi know-how-val tudta gazdagítani, mint a nagy hűségű hangvisszaadás gondolatával tervezett hangsugárzók gyártója. Ez mérföldköv volt az Indiana Line

márka fejlődésében, bővítette kínálatát, miközben megőrizte eredeti szellemiségét, hogy kiváló, versenyképes termékeket állítson elő kedvező árszínvonalon.

A jelenlegi Indiana Line termékinálat, amely állványos, könyvespolcos és installációs modelleket tartalmaz, lehetővé teszi a különböző típusú hangrendszerek létrehozását - a sztereó szettekől a mennyezeti hangszórókkal ellátott fejlett házimozsi-konfigurációkig. Az Indiana Line katalógusban elérhető konstrukciók sokfélesége lehetővé teszi, hogy a zenekedvelők igényeinek tökéletesen megfelelő modelleket válasszon. Ennek az olasz márkának a hangsugárzói ideálisak minden típusú zene, különösen a zenekari klasszikus zene, a jazz és a rock lejátszásához.

SAJÁT TERVEZÉS ÉS MŰSZAKI MEGOLDÁSOK

A hangsugárzók megjelenése sok felhasználó számára legalább olyan fontos, mint a hangminőség. Az Indiana Line hangszórók modelljei nagyon gondosan készülnek, és ezzel egyidejűleg olyan technikai megoldásokat alkalmaznak, amelyek lehetővé teszik a magas szintű hangzás elérését.



DIZÁJN

A szép megjelenés és a szerkezeti rendezettség az ízléses művészeti projekt kombinációjának eredménye. Nincs csillogás, a teljesség nagyon visszafogottan, kellemesen, nem túl nyersen és az olcsó hatású elemektől mentesen néz ki – a következő szabály szerint: "Nem kell senkit sem lenyűgöznöd semmivel, de nem is fogsz szégyenkezni senki előtt". Így esett a választás egy nagyon elegáns, időtálló dizájnrá, amely bármelyik helyiségbe illik.

KABINET

A rezonanciák hatékony csökkentése érdekében a hangsugárzó házak MDF-lapokból készültek, további keresztirányú megerősítésekkel. Egyes modelleknél a rezonanciák jobb elnyomása érdekében a kabinettel egybeépített talapzatot vagy öntvény alumínium lábakat alkalmaztak. Ezenkívül a dobozok belsejét poliészter nem szőtt anyaggal töltötték ki, amely figyelemre méltóan ellenáll a nyúlásnak, a száradásnak, a nedvességnek, és tökéletesen elnyomja az állóhullámokat.



HANGSZÓRÓK

Egyes Indiana Line modellek középsugárzóinak membránjai Curv elnevezésű anyagból készülnek – egy merev, könnyű és csillapított anyagból, amely tiszta polipropilénből készül, extrudálva, szöve és hőkezelve. A mély/középsugárzók csillámmal merevített polipropilén membránnal rendelkeznek, és fáziskúppal vannak ellátva. A magassugárzók 26 mm átmérőjű, könnyű selyemdómot, erős neodímium mágneseket és egyedi radiális hátsó kamrát használnak.

KERESZTVÁLTÓK

A membránok tulajdonságainak megfelelően az enyhe meredekségű, aprólékosan megválasztott keresztváltó áramkör alkalmazásának köszönhetően a közép- és magas hangok reprodukciója páratlan. Ez kedvez a gitárhangszerek, a fúvós hangszerek és az énekhangok valóságos visszadáadásának. Az említett szűrők használatának további előnye a sima impedancia-görbe, így szinte bármilyen erősítővel való működés lehetséges, amely 4 ohm névleges impedanciájú terheléssel tud dolgozni.



CSATLAKOZÓK

Bár sok hangsugárzó-gyártó szinte minden részletre, így a hangsugárzó az erősítővel vagy AV-erősítővel való összekapcsolásához szükséges hangsugárzó csatlakozókra is, saját projektet dolgoz ki, azonban az Indiana Line könnyen beszerezhető, de kiváló minőségű, teljes egészében mágnesesen inert anyagból készült csatlakozókat használ. Az alkalmazott kialakítás már évek óta ismert, de még mindig ugyanolyan jól működik, mint régen, és nincs értelme mással helyettesíteni. A kiválasztott modellek kettős kábelezésre/kettős erősítésre is alkalmasak.





Letisztult hangzás

A Diva a márka kínálatának zászlóshajója, és a vezető tervező igazi büszkesége. Gyönyörű, fekete zongoralakkozással készült, ami igazi eleganciát kölcsönöz a hangsugárzóknak. A Diva sorozat modelljeinek jellegzetes eleganciája forró, déli érzelmeket rejt magában.

A középsugárzók az innovatív Curv anyagból készültek, a magassugárzó pedig egy gumipárnával van leválasztva a házról. Ezáltal jelentősen csökkentették a házból a magas hangszóróra átvitt rezgéseket. Ezenkívül két különböző típusú csillapító anyag van használva az egyedi, radiális

hátsó kamrában. A Diva sorozat hangsugárzói csodálatra méltó felbontást és természetes hangvisszadáást biztosítanak, gyors és pontos impulzusválasz mellett. A meleg hangú és mélyre menő basszusokat természetes és részletes magas frekvenciák kísérik.





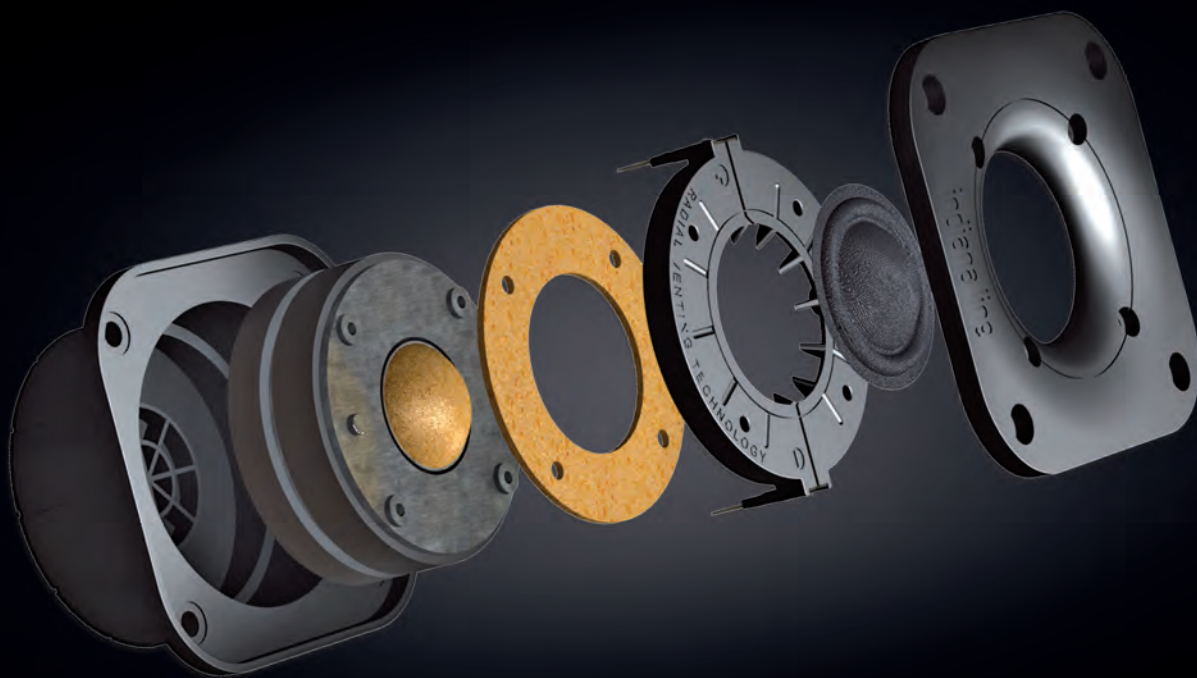
DIVA 660

Álló hangsugárzó

Az Indiana Line Diva 660-at gyors és rendkívül pontos impulzusválasz jellemzi. A mély- és a középsugárzó között elhelyezett "lebegő" magas hangszóró biztosítja a természetes és részletes magas frekvenciákat. A két 180 mm-es mélysugárzó lágy és gazdag basszust biztosít, figyelemre méltó dinamikával. Másrészt a dedikált közepsugárzónak köszönhetően, a Diva

660 az énekhangok teljesen természetes reprodukciójával büszkélkedhet, anélkül, hogy túlterhelné őket alacsony frekvenciákkal. A hangzásvilág széles és izgalmasan magával ragadó. A konstrukció szokatlan hangzási potenciálja lehetővé teszi, hogy kiváló minőségű sztereó rendszert építsen belőle. A hangsugárzót 15 m²-nél nagyobb helyiségekbe tervezték.

- 3-utas álló kialakítás
- Keresztváltási frekvenciák: 300 Hz és 2,8 kHz
- 140 mm-es közepsugárzó Curv membránnal
- 2 x 180 mm-es mélysugárzó természetes cellulózpép membránnal
- 26 mm-es selyemdóm magassugárzó
- Bass-reflex kabinet lefelé irányuló nyílással
- Frekvenciaválasz: 35 Hz és 22 kHz között
- Kettős erősítés / kettős kábelezés lehetőség
- Zongoralakk fekete kivitel
- Javasolt erősítő teljesítmény: 30 - 170 W
- Érzékenység: 92 dB (2,8 V / 1 m)
- Méretek (magasság x szélesség x mélység): 950 x 230 x 300 mm
- Súly: 17,2 kg





DIVA 552

Álló hangsugárzó

A Diva 552 modell fenséges geometriája és a membránok megfelelően megválasztott anyagai tiszta és erős középtartományt eredményeznek. A végső hangzás szempontjából nagy jelentősége van a magas hangszórónak a kabinettól való elszigetelésének is, ami lehetővé teszi a részletes és nyitott magas hangok elérését. Mindezt mélyre menő és meleg basszus kíséri, amely nem dominál, de ugyanakkor széles

hangszínpadon van jelen. Az Indiana Line Diva 552 álló modell sztereó hangrendszerekhez ajánlott, nagy teljesítményű tranzistoros erősítővel való együttműködéshez. A hangzás nagy skálája, figyelembe véve a hangfal méretét, lehetővé teszi, hogy a Diva 552-nek köszönhetően sikeresen megtöltsön zenével egy akár 20 m² alapterületű szobát.

- 2,5-utas, padlóra állítható kialakítás
- Keresztezési frekvenciák: 300 Hz és 2,8 kHz
- 140 mm-es középsugárzó Curv membránnal
- 140 mm-es mélysugárzó természetes cellulózpép membránnal
- 26 mm-es selyem dóm magassugárzó
 - Előlap reflexnyílás
- Frekvenciaválasz: 40 Hz és 22 kHz között
- Kettős erősítés / kettős kábelezés lehetőség
 - Zongoralakk fekete kivitel
- Javasolt erősítő teljesítmény: 30 - 130 W
 - Érzékenység: 90 dB (2,8 V / 1 m)
- Méretek (magasság x szélesség x mélység): 825 x 160 x 240 mm
 - Súly: 12,1 kg



DIVA 262

Polcsugárzó



A Diva 262 modell tükrözi a gyártó részletekre való odafigyelését és a magas minőségű kivitelezésre. A megfelelő geometria és a felhasznált anyagok, többek között a membránoknál, lehetővé tették a kivételesen erős és mindenekelőtt tiszta középtónusok elérését. A nyitott magas hangzást a magas hangszórónak a háztól való elszigetelésének köszönhetően sikerült elérni.

Érdemes figyelni a mély és lágy basszusra, amely határozott karaktert ad a lejátszott zenének. Szintén említésre méltó a széles hangszínpad, amely ugyanakkor érzelmileg is magával ragadó. A Diva 262 egyedi lehetőségei lehetővé teszik, hogy kiváló minőségű sztereó rendszert hozzon létre vele ott, ahol álló hangszugárzókat nem lehet elhelyezni.

- 2 utas kialakítás
- Keresztváltási frekvencia: 1,9 kHz
- 180 mm-es középsugárzó Curv membránnal
- 26 mm-es selyem dóm magassugárzó
- Előlapi reflexnyílás
- Frekvenciaválasz: 44 Hz és 22 kHz között
- Kettős erősítés / kettős kábelezés lehetőség
- Zongoralakk fekete kivitel
- Javasolt erősítő teljesítmény: 30-120 W
- Érzékenység: 91 dB (2,8 V / 1 m)
- Méretek (magasság x szélesség x mélység): 400 x 200 x 310 mm
- Súly: 8,7 kg

DIVA 252

Polcsugárzó



A Diva 252 modell klasszikus, kompakt, optimális arányokkal rendelkező kabinete a fal közelébe helyezhető a mélyhangok kiemelésére. Ez a hátrafelé nyíló bass-reflex nyílásnak köszönhetően lehetséges. A hangszugárzó alkalmas legfeljebb kb. 15 m²-es alapterületű helyiségekbe, pld. helyettesítőnek egy mikro hangrendszerbe vagy egy kompakt sztereó szett elemeként. A Diva 252 hangszóróban használt

kiváló minőségű hangszóró meghajtók még nagyobb teljesítményű tranzistoros erősítőkkel is szembenézhetnek, így a zenekar különösebb erőfeszítés nélkül fortissimo hangzásra képes. A megfelelő sáv szélesség-elosztásról egy megfelelően hangolt keresztváltó gondoskodik. A hangszóró csatlakozói mágnesesen inert anyagokból készültek, így biztosítva a bi-wiring és bi-amping lehetőséget.

- 2-utas, polcsugárzó kialakítás
- Keresztváltási frekvencia: 2,9 kHz
- 140 mm-es középsugárzó Curv membránnal
- 26 mm-es selyem dóm magassugárzó
- Hátlapi bass-reflex nyílás
- Frekvenciaválasz: 48 Hz és 22 kHz között
- Kettős erősítés / kettős kábelezés lehetőség
- Zongoralakk fekete kivitel
- Javasolt erősítő teljesítmény: 30 - 100 W
- Érzékenység: 90 dB (2,8 V / 1 m)
- Méretek (magasság x szélesség x mélység): 280 x 160 x 275 mm
- Súly: 5,3 kg



DIVA 752

Centersugárzó

A Diva 752 centersugárzó ideális kiegészítője a Diva sorozat modelljeinek használatával létrehozott kiváló minőségű házimozsi rendszernek. Ez a modell a fal közelében is elhelyezhető, hogy a hátlapon elhelyezkedő reflex portnak köszönhetően erősítse a mély hangokat. A magassugárzó szimmetrikusan került elhelyezésre a két, egyedi

Curv membránból készült mély/középsugárzó között. A hangszórók profilja kiváló irányíthatóságot és optimális belső csillapítást biztosít széles frekvenciatartományban. A Diva 752 modellben alkalmazott technikai megoldások lehetővé teszik a dinamikus és tiszta hangzást, még nagy hangerőn is.

- 2-utas center hangsugárzó
- Keresztváltási frekvencia: 2,2 kHz
- 2 x 140 mm-es középsugárzó Curv membránnal
- 26 mm-es selyemdóm magassugárzó
- Hátlapi bass-reflex port
- Frekvenciaválasz: 50 Hz és 22 kHz között
- Zongoralakk fekete kivitel
- Javasolt erősítő teljesítmény: 30 - 140 W
- Érzékenység: 91 dB (2,8 V / 1 m)
- Méretek (ma. x szé. x mé.): 160 x 420 x 270 mm
- Súly: 7,8 kg



TESI SOROZAT



A kabinetek klasszikus formája és a Tesi sorozat modelljeinél használt jellegzetes kerek élek az olasz stílus esszenciája. A hangszórók tartós és esztétikus vinil borításúak, világos dió vagy fekete tölgy színben. Néhány modell fehér színben is elérhető.



A rendelkezésre álló színek a Tesi sorozat dizájnjával kombinálva bármilyen belsőépítészeti elrendezéshez illeszkednek. Az Indiana Line Tesi nemcsak jól néz ki, hanem árkategóriájában teljes és látványosan kiforrott hangzással is meglep.

TESI 661

Álló hangsugárzó

Tesi 661 Indiana Line egy fenséges, 3-utas álló hangsugárzó klasszikus és modern lekerekített szélekkel. A bass-reflex nyílás a ház alján található. A hangsugárzót elsősorban nagyobb és félig nyitott belső terekbe tervezték, 16 és 25 m² közötti területre. Méretei és akabinet kialakítása miatt a Tesi 661 a faltól kb. 1 méterre elhelyezve szól a legjobban.

Ez a modell masszív felépítésű házzal rendelkezik, két belső megerősítéssel. A hangsugárzó alumínium öntvény lábakkal és rezgésgátló gumipárnákkal van ellátva, amelyek biztosítják a stabilitást és a padlótól való hatékony elszigetelést. Szintén figyelemre méltó a légmagos tekercsek és filmkondenzátorok használata a magassugárzó szűrőjében.



- 3-utas kialakítás
- Keresztváltási frekvenciák: frekvenciák: 400 Hz és 3 kHz
- 2 x 160 mm-es mélysugárzó
- 160 mm-es közepsugárzó
- 26 mm-es selyem dóm magassugárzó
- Bass-reflex kialakítás ház aljában lévő nyílással
- Frekvenciaválasz: 35 Hz és 22 kHz között
- Kettős erősítés / kettős kábelezés képesség
- Felület: fekete tölgy vagy világos diófa
- Javasolt erősítő teljesítmény: 30-160 W
- Érzékenység: 92 dB (2,8 V / 1 m)
- Méretek (Ma. x Szé. x Mé.): 925 x 180 x 300 mm
- Súly: 14,1 kg





TESI 561

Álló hangsugárzó

A Tesi 561 egy 2,5-utas álló hangfal 26 mm-es dóm magassugárzóval, 160 mm-es mély / középsugárzóval és szintén 160 mm-es nagy lineáris kiterésű mély-sugárzóval. A hangsugárzó masszív háza tartós és esztétikus vinil bevonattal készült, és lakkozott talapzaton nyugszik. A bass-reflex nyílás az előlapon található, ami megkönnyíti a Tesi 561 falhoz közeli felállítását.

Sőt, a bass-reflex rendszer hangolása lehetővé teszi, hogy mélyre menő, ugyanakkor dinamikus basszust kapjon, amely ritmussal és energiával ruházza fel a zenét. A Tesi 561 nemcsak jól néz ki, hanem teljes és látványosan kiforrott hangzással is képes meglepni. A hangsugárzót közepes méretű - 16 és 25 m² közötti alapterületű - helyiségekbe tervezték.



- 2,5-utas kialakítás
- Keresztváltási frekvenciák: 180 Hz és 2,8 kHz
 - 160 mm-es mélysugárzó
 - 160 mm-es mély/középsugárzó
- 26 mm-es selyem dóm magassugárzó
 - Előlapi bass-reflex nyílás
- Frekvenciaválasz: 35 Hz és 22 kHz között
- Kettős erősítés / Kettős kábelezés lehetőség
 - Felület: fekete tölgy vagy világos diófa
 - Javasolt erősítő teljesítmény: 30-150 W
 - Érzékenység: 92 dB (2,8 V / 1 m)
- Méretek (Ma. x Szé. x Mé.): 890 x 180 x 300 mm
 - Súly: 13,7 kg



TESI 261

Polcsugárzó



Az Indiana Line Tesi 261 egy 2 utas könyvespolc hangsugárzó. A reflexnyílása elöl található, ami megkönnyíti a falhoz közeli elhelyezését. A Tesi 261-et közepes méretű (legfeljebb 20 m²-es) helyiségekbe tervezték. Egy olyan sztereó rendszer fő hangfalaként működhet, ahol nincs hely a nagy, padlóra helyezhető hangfalaknak. Az ideális profilú középsugárzó

membránja polipropilén és egy csillám nevű ásvány keverékéből készült, amely a membránnak a legkisebb részletek kivételesen pontos reprodukálásához szükséges merevséget képes kölcsönözni. A mélysugárzó közepén elhelyezett fáziskúp biztosítja a középfrekvenciák széles szórását, gazdagon telítve velük a hallgatótermet.

- 2 utas kialakítás
- Keresztváltási frekvencia: 2,5 kHz
- 160 mm-es mély/középsugárzó
- 26 mm-es selyem dóm magassugárzó
- Előlapi bass-reflex nyílás
- Frekvenciaválasz: 45 Hz és 22 kHz között
- Felület: fekete tölgy vagy világos diófa
- Javasolt erősítő teljesítmény: 30-120 W
- Érzékenység: 91 dB (2,8 V / 1 m)
- Méretek (Ma. x Szé. x Mé.): 362 x 180 x 275 mm
- Súly: 5,8 kg





TESI 241

Polcsugárzó

A Tesi 241 modell egy könnyű és kompakt, 2 utas polcsugárzó, amely különösen hasznos lehet egy kibővített házimozzi rendszerben vagy egy TV hangrendszerben (a megfelelő erősítővel együtt). Alkalmas továbbá a polcra vagy könyvespolcra helyezhető mikro rendszerhangszórók helyettesítésére. A hátlapon lévő reflexnyílás segít a hangsugárzóknak a mély basszusokat hatékonyabban

lejátszani, ha közelebb helyezik a falhoz. A Tesi 241-es modellben használt magassugárzó nyitott és tiszta magas hangokat kínál, még a legmagasabb oktávban is szikrázó finomsággal, miközben tökéletesen összeolvad a középsugárzóval, amelynek membránja polipropilén és csillám keverékből készült.



- 2 utas kialakítás
- Keresztváltási frekvencia: 2,7 kHz
- 120 mm-es mély/középsugárzó
- 26 mm-es selyemdóm magassugárzó
 - Hátlapi bass-reflex nyílás
- Frekvenciaválasz: 58 Hz és 22 kHz között
 - Felület: fekete tölgy vagy világos diófa
 - Javasolt erősítő teljesítmény: 30-80 W
 - Érzékenység: 90dB (2,8 V / 1m)
- Méretek (Ma x Szé. x Mé.): 245 x 140 x 180 mm
 - Súly: 2,5 kg



TESI 761

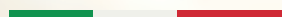
Centersugárzó

A Tesi 761 egy 26 mm-es dóm magas- és egy pár 160 mm-es, rendkívül dinamikus mélysugárzóval rendelkezik. A hangsugárzót kifejezetten a valóságos és részletes hangvisszaadásra optimalizálták. A hátsó portos bass-reflex kabinetet úgy hangolták, hogy optimálisan működjön, még akkor is, ha a centersugárzót egy könyvespolc sarkában helyezzük el. A Tesi 661 vagy a Tesi 561

modellekkel, mint front hangsugárzókkal, és a Tesi 241 modellel, mint effekt hangsugárzóval együtt egy teljes és hangzásilag konzisztens Indiana Line szettet hozhat létre a házimozi rendszeréhez. A magas-sugárzó aszimmetrikus elhelyezése csökkenti az akusztikai diffrakciót, amely elmoshatja a hangforrások pontos hely-meghatározását.

- 2 utas kialakítás
- Keresztváltási frekvencia: 2,3 kHz
- 2 x 160 mm-es mély/középsugárzó
- 26 mm-es selyem dóm, magassugárzó
- Hátlapi bass-reflex nyílással
- Frekvenciaválasz: 45 Hz és 22 kHz között
- Felület: fekete tölgy vagy világos diófa
- Javasolt erősítő teljesítmény: 30 - 140 W
- Érzékenység: 93 dB (2,8 V / 1 m)
- Méretek (Ma. x Szé. x Mé.): 180 x 460 x 240 mm
- Súly: 7,3 kg





NOTA SOROZAT



Az Indiana Line Nota sorozat hangszórói jól használhatóak a kiváló minőségű és egyben rendkívül dinamikus hangzás megszólaltatásához. Képesek kezelni a modern audiorendszerek által nyújtott teljesítményt is.



Ennek köszönhetően olyan elképesztő érzelmeket kaphatunk, mintha egy élő koncerten lennénk vagy a párbeszédet és a hanghatásokat valóságosan rekonstruálhatjuk, például akciófilmeknél. Mindezt kivételesen jó ár/érték arányban.

NOTA 550 X

Álló hangszugárzó



A Nota 550 X álló hangfal masszív háza MDF-ből készült. Két belső megerősítéssel rendelkezik, és egy fekete lakkozott talpazaton nyugszik. Ennél a hangszugárzónál a membránok a CD lemezhez hasonló, jellegzetes mikrohornnyakkal rendelkeznek. A hangszugárzó meghajtó egységei melegen adják vissza a középtartományt, ugyanakkor garantálják az erőteljes basszusokat.

A Nota 550 előlapi bass-reflex portja megkönnyíti a helyiségben való elhelyezést, akár a falhoz közel is. Ezenkívül a magas frekvenciás szűrőben csak légmagas tekercseket és fóliakondenzátorokat használtak, így a magas hangok határozottan és tisztán szólnak meg. A Nota 550 X-et közepes méretű - 12 és körülbelül 20 m² közötti - helyiségekbe tervezték.

- 2,5-utas, padlóra állítható kialakítás
- Keresztváltási frekvenciák: 250 Hz és 2,8 kHz
- 135 mm-es mélysugárzó
- 135 mm-es mély/középsugárzó
- 26 mm-es textil dóm magassugárzó
- Előlapon található bass-reflex nyílás
- Frekvenciaválasz: 38 Hz és 22 kHz között
- Felület: fekete tölgy vagy világos diófa
- Javasolt erősítő teljesítmény: 30-130 W
- Érzékenység: 91 dB (2,8 V / 1 m)
- Méretek (Ma. x Mé. x Szé.): 880 x 175 x 275 mm
- Súly: 11,4 kg





NOTA 260 X

Polcsugárzó

Az Indiana Line Nota 260 X a Nota sorozat legnagyobb könyvespolcos modellje. Többek között egy 26 mm-es magassugárzót és egy 166 mm-es hosszúlöketű mély/ közepsugárzót használ. Ez a hangsugárzó lehetővé teszi a sima és meleg hangzású középtartomány reprodukálását, és egyidejűleg erőteljes

basszusreprodukciót biztosít. A Nota 260 X reflexnyílása hátul található. Ezt a hangsugárzót közepes méretű szobákhoz (legfeljebb 20 m²) tervezték. Tökéletesen működik olyan klasszikus sztereó rendszerben, ahol nincs hely nagyméretű padlósugárzóknak.



- 2 utas könyvespolcos kialakítás
- Keresztváltási frekvencia: 2,6 kHz
- 166 mm-es mély/közepsugárzó
- 26 mm-es textil dóm magassugárzó
 - Hátlapi bass-reflex nyílás
- Frekvenciaválasz: 44 Hz és 22 kHz között
- Felület: fekete tölgy vagy világos diófa
- Javasolt erősítő teljesítmény: 30-100 W
 - Érzékenység: 92 dB (2,8 V / 1 m)
- Méretek (Ma. x Szé. x Mé.): 325 x 205 x 290 mm
 - Súly: 5,2 kg



NOTA 250 X

Polcsugárzó

A Nota 250 X egy viszonylag könnyű és kompakt kétutas polcsugárzó. Kiváló választás legfeljebb 15 m²-es helyiségekbe. Elhelyezhető például szekrényre vagy speciális állványokra. A hátsó reflexporttal rendelkező kabinet segíti a hangsugárzót a mély hangok lejátszásában, ami a falhoz közelebb helyezve fokozható. A mély / középsugárzó garانتálja

a középtartomány sima és meleg hangzását, ugyanakkor erős basszust biztosít. Érdeemes kiemelni, hogy a magassugárzó szűrőjében kizárólag légmagos tekercseket és fóliakondenzátorokat használnak, ami a szopránokat kivételesen tisztává teszi. A Nota 250 X például TV hangrendszerben vagy klasszikus sztereó szettben is jól használható.



- 2 utas könyvespolcos kialakítás
- Keresztváltási frekvencia: 2,8 kHz
- 135 mm-es mély/középsugárzó
- 26 mm-es textilkupolás magassugárzó
- Hátlapi bass-reflex nyílás
- Frekvenciaválasz: 48 Hz és 22 kHz között
- Felület: fekete tölgy vagy világos diófa
- Javasolt erősítő teljesítmény: 30-80 W
- Érzékenység: 90 dB (2,8 V / 1 m)
- Méretek (Ma. x Szé. x Mé.): 285 x 175 x 255 mm
- Súly: 3,4 kg





NOTA 240 X

Polcsugárzó

Az Indiana Line Nota 240 X egy könnyű és kompakt (a legkisebb a sorozatban) 2 utas hangszugárzó 26 mm-es dóm magassal és 107 mm-es mély/középsugárzóval. A hangszugárzó tökéletesen működik lakásokban és kis belső terekben - legfeljebb 12 m²-es területen. Kompakt méreteinek köszönhetően szinte bárhol elhelyezhető, akár a falra is felakasztható. A ház hátulján található reflexnyílás segít ennek a kompakt kialakítású hangfalnak

a falhoz közelebb helyezve a mélyhangok reprodukálásában, valamint igény szerint azok elnyomására pedig a mellékelt szivacs dugó használható. Ez a modell tökéletesen működik többek között házimozzi rendszerben effekt hangszugárzóként, valamint TV hangrendszerben (egy megfelelően kiválasztott erősítővel kombinálva). A Nota 240 X modell egy mikrorendszer hangszugárzójaként is jól használható.



- 2 utas könyvespolcos kialakítás
- Keresztváltási frekvencia: 3 kHz
- 107 mm-es mély/középsugárzó
- 26 mm-es textil dóm magassugárzó
 - Hátlapi bass-reflex nyílás
- Frekvenciaválasz: 54 Hz és 22 kHz között
 - Falra szerelhető aljzat a hátlapon
- Felület: fekete tölgy vagy világos diófa
- Javasolt erősítő teljesítmény: 30-60 W
 - Érzékenység: 89 dB (2,8 V / 1 m)
- Méretek (Ma. x Szé. x Mé.): 235 x 160 x 160 mm
 - Súly: 2,2 kg





NOTA 740 X

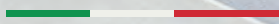
Centersugárzó

Az Indiana Line Nota 740 X egy kétutas center hangszugárzó, amelynek meghajtó egységei vízszintes, szimmetrikus elrendezésben működnek. A mély /középsugárzók polipropilén membránjai finoman és meleg hanggal reprodukálják a középtartományt, ugyanakkor garantálják a mélyhangok szolid mennyiségét. A bass-reflex nyílás hátul helyezkedik el, melynek

köszönhetően csökken a belülről érkező rezonanciák hallhatósága, ami negatív hatással van a megszólaltatott hang tisztaságára. A Nota 740 X elsősorban házimozzi rendszerekben való használatra készült. A Nota sorozat más hangszugárzóival együtt egy teljes, hangzásilag koherens szettet hozhat létre, felkészülve többek között a DTS : X hangszabványra.

- 2 utas centersugárzó kialakítás
- Keresztváltási frekvencia: 2,6 kHz
- 2 x 107 mm-es mély/középsugárzó
- 26 mm-es textil dóm magassugárzó
- Hátlapi bass-reflex nyílás
- Frekvenciaválasz: 60 Hz és 22 kHz között
- Felület: fekete tölgy vagy világos diófa
- Javasolt erősítő teljesítmény: 30-100 W
- Érzékenység: 92 dB (2,8 V / 1 m)
- Méretek (Ma.x Szé. x Mé.): 130 x 400 x 235 mm
- Súly: 4,6 kg





BASSO SOROZAT

Pörgesd fel a basszust

A Basso egy aktív mélysugárzókból álló sorozat, elképesztő akusztikai lehetőségekkel. Az ide tartozó modelleket úgy tervezték, hogy kiegészítsék a főként házimozsi rendszerekben használt hangszórók mélyfrekvenciás tartományát. A Basso sorozat mélysugárzóba épített erősítők teljeskörű

vezérlőszekcióval vannak felszerelve, ami lehetővé teszi, hogy ezeket a mélysugárzókat tökéletesen összehangolja az audió rendszer más komponenseivel, valamint a zenehallgató szobával. A házak kifinomult kialakítása és viszonylag kis összméretei megkönnyítik a Basso mélynyomó elhelyezését bármilyen helyiségben.





BASSO 880

Mélyszugárzó

A Basso 880 a legnagyobb aktív mélynyomó az Indiana Line kínálatában. Tökéletesen működik mind sztereó, mind házimozsi rendszerekben. Egy D-osztályú erősítővel van felszerelve, amely akár 400 W teljesítményt is lead, és egy 10 hüvelykes elektroakusztikus átalakítót hajt meg, amely a kabinet alján található. A Basso 880-as modellben használt erősítő teljeskörű

vezérlőszekcióval van felszerelve, amely garantálja a tökéletes működést az audió rendszer és a hallgatószoba többi komponensével. Tartalmazza a határ és erősítési frekvenciák szabályozását, valamint egy fáziskapcsolót, amely biztosítja a jelfeldolgozási paraméterek beállítását a felhasználó igényeihez és preferenciáihoz. A Basso 880 fekete matt vinil borítással készül.

- 275 mm-es mélyszugárzó
- Zárt kabinet
- D osztályú erősítő
- Felület: fekete matt vinil
- Frekvenciaválasz: 24-180 Hz
- Frekvencia átvitel: 40 és 180 Hz között
- Tápfeszültség: 220 - 240 V
- Névleges / maximális teljesítmény: 250 W / 400 W
- Maximális energiafogyasztás: 300 W
- Készenléti energiafogyasztás: kevesebb, mint 0,5 W
- Méretek (Ma. x Szé. x Mé.): 385 x 300 x 320 mm
- Súly: 13,4 kg



BASSO 840

Mélysugárzó

Ez az aktív mélynyomó nemcsak a házimozsi rajongók, hanem a zenekedvelők körében is működik. A készülék aljában elhelyezett 275 mm-es mélysugárzónak köszönhetően a Basso 840 modell rendkívül erős basszust biztosít. A hátlapon található két bass-reflex nyílás lehetővé teszi a turbulens légáramlási zajok

minimalizálását. A Basso 840 finom és időtlen dizájnjának köszönhetően ez a mélynyomó bármilyen belsőépítészeti kialakításba illeszkedik. A megfelelő integrálása az audió rendszer többi komponensével az erősítő részletes vezérlő-szekciója miatt lehetséges.

- 275 mm-es mélysugárzó
- Bass reflex kialakítású kabinet, két nyílással a hátdoldalon
- AB osztályú erősítő
- Felület: fekete matt vinyl
- Frekvenciaválasz: 30-180 Hz
- Frekvencia átvitel: 40 és 180 Hz között
- Tápfeszültség: 220 - 240 V
- Névleges / maximális teljesítmény: 75 W / 125 W
- Maximális energiafogyasztás: 125 W
- Készenléti energiafogyasztás: kevesebb, mint 0,5 W
- Méretek (Ma. x Szé. x Mé): 385 x 300 x 320 mm
- Súly: 10,2 kg



DJ 308

Polcsugárzó

A DJ 308 kibővített, 3 utas kialakítása erőteljes, ugyanakkor tágas hangzást eredményez. A mélysugárzót a bass-reflex rendszer támogatja, amelynek portjai az előlapon találhatóak. Ennek a megoldásnak köszönhetően a DJ 308 modell nagyon könnyen telepíthető. A hangsugárzó akár falhoz vagy a sarokba is

elhelyezhető anélkül, hogy a hangminőséget befolyásolná. Az Indiana Line DJ 308 tökéletesen működik még a legigényesebb felvételek lejátszása közben is. Ez a modell könnyedén visszaadja a digitális fájlokban elmentett dinamikát és erőt. A DJ modell vinyl fekete kőris kivitelben kapható.

- 3 utas kialakítás
- Keresztezési frekvenciák: 500 Hz és 3,5 kHz
- 230 mm-es mélysugárzó
- 135 mm-es középsugárzó
- 26 mm-es textil dóm magassugárzó
- Bassreflex ház két nyílással az előlő oldalon
- Frekvenciaválasz: 40 Hz és 22 kHz között
- Felület: fekete kőris
- Javasolt erősítő teljesítmény: 30 - 140 W
- Érzékenység: 93 dB (2,8 V / 1 m)
- Méretek (Ma. x Szé. x Mé.) 550 x 270 x 285 mm
- Súly: 9,5 kg

A DJ sorozat Indiana Line hangsugárzóit a kortárs zene lejátszására tervezték - energikus, részletgazdag és dinamikus differenciált hangzású. Tökéletesen megfelelnek a különböző típusú tánciskolák, fitnessztermek és edzőtermek stb. hangrendszerének.



DJ 310

Polcsugárzó

A DJ 310 modell a DJ sorozat két modellje közül a nagyobbik. Egyesíti a magas minőségű hangzást az egyszerű beállítással. Az alacsony frekvenciák megfelelő szintű reprodukcióját az előlapon található nyílásokkal ellátott bass-reflexes kabinet kialakítás biztosítja. Ennek köszönhetően a hang-sugárzó akár a falhoz

vagy a szoba sarkába is elhelyezhető a hangminőség romlása nélkül. A DJ 310 által adott erőteljes basszus tökéletesen illeszkedik a tiszta és részletes hangzáshoz. Ez az akusztikai kialakítás könnyedén visszaadja a legújabb digitális formátumokban, valamint a nagy felbontású fájlokban rejlő összes árnyalatot.

- 3 utas kialakítás
- Keresztezési frekvenciák: 500 Hz és 4 kHz
- 275 mm-es mélysugárzó
- 135 mm-es középsugárzó
- 26 mm-es textil dóm magassugárzó
- Bass-reflex ház két nyílással az előlapon
- Frekvenciaválasz: 38 Hz és 22 kHz között
- Felület: fekete köris
- Javasolt erősítő teljesítmény: 30-160 W
- Érzékenység: 94 dB (2,8 V / 1 m)
- Méretek (Ma x Szé. x Mé.): 620 x 295 x 320 mm
- Súly: 14,1 kg

Az optimalizált gyártási folyamat és az egyes komponensek ideális kombinációja a DJ sorozat hangsugárzóiban nagyon jó ár-érték arányt biztosít. A magas hangszóró hullámvezetőjének különleges kialakítása rendkívüli szórást és nagy érzékenységet biztosít.

INSTALLÁCIÓS HANGSUGÁRZÓK



LUNA

Installációs hangsugárzó

A Luna egy kompakt hangsugárzó, amely szinte bármilyen, akár egy nagyon tágas szoba hangrendszeréhez is használható. A magával ragadó hangzás érdekében az Indiana Line tervezői és mérnökei egy 166 mm-es középsugárzót használtak polipropilén és csillámmembránnal. Ezt egy 20 mm-es dóm magassugárzó egészíti ki.

A Luna modellhez egy speciális konzol is tartozik. A felhasználó igényeitől és a belső elrendezéstől függően lehetővé teszi a hangszóró függőleges vagy vízszintes felszerelését. A hangsugárzó háza nedvesség és napálló anyagból készült, ami lehetővé teszi, hogy ne csak beltérben, hanem kültéren is fel lehessen szerelni.

- 2-utas akusztikai kialakítás
- Zárt kialakítás
- Keresztváltási frekvencia: 4 kHz
- 166 mm-es mély/középhangszóró
- 20 mm-es magassugárzó
- Frekvenciaválasz: 58 Hz és 22 kHz között
- Felület: jégfehér
- Alumínium borítás
- Javasolt erősítő teljesítmény: 20 - 80 W
- Érzékenység: 92 dB (2,8 V / 1 m)
- Méretek (Ma. x Szé. x Mé.): 240 x 180 x 160 mm
- Súly: 2,3 kg

Az Indiana Line installációs hangsugárzók sorozata olyan modellekből áll, amelyeket nagy helyiségek, például otthoni nappalik, valamint éttermek és üzletek hangosítására terveztek. Ezek a modellek sztereó rendszerekben, valamint házimozsi - effekt hangsugárzóként - is használhatók.



NANO.2

Installációs hangszugárzó

Ez a kompakt, mégis univerzális modell egy 10 cm-es mélysugárzó és egy 24 mm átmérőjű magas hangszóró (gyűrűs dóm tweeter) felhasználásával készült. Nemcsak sztereó rendszerekhez, hanem házimozsi rendszerekhez is tökéletes lesz. Használható az effektcsatornák hangjelének reprodukálására is. A Nano.2 modell közterek hangosítására is

tökéletesen alkalmas. Polcra helyezheti, és a mellékelt fémtartó segítségével különböző szögben a falra is felakaszthatja. A Nano.2 modell elhelyezését megkönnyíti a kis súlya, amely mindössze 1,6 kg. A hangszugárzó két színben – jégfehérben vagy feketében – kapható, így könnyen illeszthető a belsőépítészeti elvárásokhoz.

- 2 utas kialakítás
- Bass-reflex kialakítás
- Keresztváltási frekvencia: 5 kHz
- 100 mm-es mély/középsugárzó
- 24 mm-es magassugárzó
- Frekvenciaválasz: 65 Hz és 22 kHz között
- Felület: fekete vagy jégfehér
- Árnyékolt hangszórók
- Javasolt erősítő teljesítmény: 20–60 W
- Érzékenység: 90dB (2,8 V / 1 m)
- Méretek (Ma. x Szé. x Mé): 120 x 190 x 122 mm
- Súly: 1,6 kg

A felhasználók igényeitől függően választhatnak fali, mennyezetbe és falba(ra) szerelt hangszugárzók közül. Az ilyen típusú hangszugárzó rendszerek stílusos és időtálló kialakítása lehetővé teszi, hogy könnyen illeszkedjenek bármilyen belsőépítészeti környezethez.

INSTALLÁCIÓS HANGSUGÁRZÓK



RD 260 / 280

Installációs hangsugárzók

Az RD260 és RD280 koncentrikus, kétutas, beépíthető hangsugárzók, amelyeket a legfejlettebb audió és audió-vidéo installációkban való használatra terveztek. Ideálisak például effekt hangsugárzóként többcsatornás rendszerekben, például Dolby Atmos vagy DTS: X rendszerekben. Ráadásul megfelelő számú hangsugárzó beépítésével bármilyen méretű térben könnyedén felerősítheti a hangzást.

Az egyes installációs hangsugárzók akusztikai kialakítása egy mély/középsugárzón (modelltől függően 165 vagy 210 mm-es) és egy 24 mm-es gyűrűs dómos magassugárzón alapul. Ez biztosítja a nagyon jó hangminőséget, mind a lejátszott zene, mind a filmes hangeffektok esetében. Az alkalmazott megoldásoknak köszönhetően az RD260 és RD280 hangsugárzók falba vagy álmennyezetbe is beszerelhetők, további tartozékok használata nélkül.

RD 260

- 2-utas kialakítás
- Keresztváltási frekvencia: 4 kHz
- 165 mm-es mély/középsugárzó
- 24 mm-es magassugárzó
- Frekvenciaválasz: 50 Hz-22 kHz
- Javasolt erősítő teljesítmény: 20 - 60 W
- Érzékenység: 92 dB (2,8 V / 1 m)

RD 280

- 2-utas kialakítás
- Keresztváltási frekvencia: 4 kHz
- 210 mm-es mély/középsugárzó
- 24 mm-es magassugárzó
- Frekvenciaválasz: 48 Hz és 22 kHz között
- Javasolt erősítő teljesítmény: 20 - 70 W
- Érzékenység: 93 dB (2,8 V / 1 m)



TESI Q

Installációs hangszóró

A Tesi Q egy falba szerelhető hangszóró. A neve azonban nem véletlen. A modell akusztikai kialakítása sok közös vonást mutat az Indiana Line Tesi sorozathoz tartozó hangfalakkal. Ugyanazokat az alkatrészeket használták, mint az említett sorozat modelljeiben, ami a lejátszott hang minőségét tekintve hasonló tulajdonságokat eredményez.

A Tesi Q modell sztereó szettekben és házimozsi rendszerekben egyaránt jól használható. A hangszóró közvetlenül a gipszkarton falba szerelhető, további tartozékok nélkül. Téglafalba történő telepítés esetén a tervezők a készlethez mellékelt fából készült doboz használatát javasolják.

- 2-utas kialakítás
- Keresztváltási frekvencia: 2,5 kHz
- 160 mm-es mély/középsugárzó
- 26 mm-es selyem dóm magassugárzó
- Frekvenciaválasz: 65 Hz és 22 kHz között
- Javasolt erősítő teljesítmény: 30-120 W
- Érzékenység: 90 dB (2,8 V / 1 m)
- A készlethez tartozó fa hátsó doboz

DIVA SOROZAT



Diva 660

Diva 552

Hangsugárzó kialakítás / típus

Doboz kialakítás / port elhelyezkedés

Meghajtó egységek

Frekvencia válasz

Érzékenység (2,8 V/1 m)

Keresztváltási frekvencia

Kettős kábelezés / Kettős erősítés

Erősítő terhelési impedancia

Javasolt erősítő teljesítmény

Javasolt szoba méret

Javasolt elhelyezés

Méretetek

Súly

Szín

3 utas / padlón álló

bass-reflex / alul

középsugárzó: 1 x 140 mm, Curv
poipropilén membrán, magas: 26
mm, selyem dóm, mélysugárzó: 2 x
180 mm, természetes cellulózpép
membrán

35 – 22000 Hz

92 dB

300 / 2800 Hz

Igen

4 – 8 Ω

30 – 170 W

16 – 25 m²

1 méterre a faltól

Magasság: 950mm

Szélesség: 230mm

Mélység: 300mm

17,2 kg



2,5 utas / padlón álló

bass-reflex / elől

középsugárzó: 1 x 140 mm, Curv
poipropilén membrán, magas: 26
mm, selyem dóm, mélysugárzó: 1 x
180 mm, természetes cellulózpép
membrán

40 – 22000 Hz

90 dB

300 / 2800 Hz

Igen

4 – 8 Ω

30 – 130 W

12 – 20 m²

közel a falhoz

Magasság: 825mm

Szélesség: 160mm

Mélység: 240mm

12,1 kg





Diva 262

2-utas / polcra helyezhető
bass-reflex / elől
mély/ középsugárzó: 1 x 180 mm,
Curv poipropilén membrán, magas:
26 mm, selyem dóm,

44 – 22000 Hz

91 dB

1900 Hz

igen

4 – 8 Ω

30 – 120 W

< 20 m²

1 méterre a faltól

Magasság: 400mm

Szélesség: 200mm

Mélység: 310mm

8,7 kg



Diva 252

2-utas / polcra helyezhető
bass-reflex / elől
mély/ középsugárzó: 1 x 140 mm,
Curv poipropilén membrán,
magas: 26 mm, selyem dóm,

44 – 22000 Hz

90 dB

2900 Hz

igen

4 – 8 Ω

30 – 100 W

< 15 m²

közel a falhoz

Magasság: 280mm

Szélesség: 160mm

Mélység: 275mm

5,3 kg



Diva 752

2-utas / center
bass-reflex / hátul
mély/ középsugárzó: 2 x 140 mm,
Curv poipropilén membrán, magas:
26 mm, selyem dóm,

50 – 22000 Hz

91 dB

2200 Hz

Nem

4 – 8 Ω

30 – 140 W

közel a falhoz

Magasság: 160mm

Szélesség: 420mm

Mélység: 270mm

7,8 kg



TESI SOROZAT



Tesi 661

Tesi 561

Hangsugárzó kialakítás / típus

Doboz kialakítás / port elhelyezkedés

Meghajtó egységek

Frekvencia válasz

Érzékenység (2,8 V/1 m)

Keresztváltási frekvencia

Kettős kábelezés / Kettős erősítés

Erősítő terhelési impedancia

Javasolt erősítő teljesítmény

Javasolt szoba méret

Javasolt elhelyezés

Méretetek

Súly

Szín

3-utas / padlón álló

bass-reflex / alul

mély/ középsugárzó: 1 x 160 mm,

csillám-polipropilén kónusz,

magassugárzó: 26 mm, selyem dóm,

mélyisugárzó: 2 x 160 mm,

természetes cellulózpép kónusz

35 – 22000 Hz

92 dB

400 / 3000 Hz

igen

4 – 8 Ω

30 – 160 W

16 – 25 m²

1 méterre a faltól

Magasság: 925mm

Szélesség: 180mm

Mélység: 300mm

14,1 kg



2,5-utas / padlón álló

bass-reflex / elől

mély/ középsugárzó: 1 x 160 mm,

csillám-polipropilén kónusz,

magassugárzó: 26 mm, selyem dóm,

mélyisugárzó: 1 x 160 mm, természetes

cellulózpép kónusz

35 – 22000 Hz

92 dB

180 / 2800 Hz

igen

4 – 8 Ω

30 – 150 W

16 – 25 m²

közel a falhoz

Magasság: 890mm

Szélesség: 180mm

Mélység: 300mm

13,7 kg





Tesi 261

2-utas / polcra helyezhető
bass-reflex / elől
mély/ középsugárzó: 1 x 160 mm,
csillám-polipropilén kónusz,
magassugárzó: 26mm, selyem dóm

45 – 22000 Hz

91 dB

2500 Hz

nem

4 – 8 Ω

30 – 120 W

< 20 m²

1 méterre a faltól

Magasság: 362mm

Szélesség: 180mm

Mélység: 275mm

5,8 kg



Tesi 241

2-utas / polcra helyezhető
bass-reflex / hátul
mély/ középsugárzó: 1 x 120 mm,
csillám-polipropilén kónusz,
magassugárzó: 26 mm, selyem
dóm

58 – 22000 Hz

90 dB

2700 Hz

Nem

4 – 8 Ω

30 – 80 W

< 12 m²

közel a falhoz

Magasság: 245mm

Szélesség: 140mm

Mélység: 180mm

2,5 kg



Tesi 761

2-utas / center
bass-reflex / hátul
mély/ középsugárzó: 1 x 160 mm,
csillám-polipropilén kónusz,
magassugárzó: 26 mm, selyem dóm

45 – 22000 Hz

93 dB

2300 Hz

Nem

4 – 8 Ω

30 – 140 W

közel a falhoz

Magasság: 180mm

Szélesség: 460mm

Mélység: 240mm

7,3 kg



NOTA SOROZAT



Nota 550 X

Nota 260 X

Hangsugárzó kialakítás / típus

2,5-utas / padlón álló

2-utas / polcra helyezhető

Doboz kialakítás / port elhelyezkedés

bass-reflex / elöl

bass-reflex / elöl

Meghajtó egységek

mély/ középsugárzó: 1 x 135 mm, polipropilén kónusz, magassugárzó: 26 mm, textil dóm, mélysugárzó: 1 x 135 mm, polipropilén kónusz

mély/ középsugárzó: 1 x 166 mm, polipropilén kónusz, magassugárzó: 26 mm, textil dóm

Frekvencia válasz

38 – 22000 Hz

44 – 22000 Hz

Érzékenység (2,8 V/1 m)

91 dB

90 dB

Keresztváltási frekvencia

250 / 2800 Hz

2600 Hz

Kettős kábelezés / Kettős erősítés

nem

nem

Erősítő terhelési impedancia

4 – 8 Ω

4 – 8 Ω

Javasolt erősítő teljesítmény

30 – 130 W

30 – 100 W

Javasolt szoba méret

12 – 20 m²

< 20 m²

Javasolt elhelyezés

közél a falhoz

1 méterre a faltól

Méretetek

Magasság: 880mm

Magasság: 325mm

Szélesség: 175mm

Szélesség: 205mm

Mélység: 275mm

Mélység: 290mm

Súly

11,4 kg

5,2 kg

Szín





Nota 250 X

2-utas / polcra helyezhető
bass-reflex / hátul
mély/ középsugárzó: 1 x 135
mm, polipropilén kónusz,
magassugárzó: 26 mm, textil
dóm

48 – 22000 Hz

90 dB

2800 Hz

nem

4 – 8 Ω

30 – 80 W

< 15 m²

1 méterre a faltól

Magasság: 285mm

Szélesség: 175mm

Mélység: 255mm

3,4 kg



Nota 240 X

2-utas / polcra helyezhető
bass-reflex / hátul
mély/ középsugárzó: 1 x 107
mm, polipropilén kónusz,
magassugárzó: 26 mm, textil
dóm

54 – 22000 Hz

89 dB

3000 Hz

nem

4 – 8 Ω

30 – 60 W

< 12 m²

közel a falhoz

Magasság: 235mm

Szélesség: 160mm

Mélység: 160mm

2,2 kg



Nota 740 X

2-utas / center
bass-reflex / hátul
mély/ középsugárzó: 2 x 107
mm, polipropilén kónusz,
magassugárzó: 26 mm, textil
dóm

60 – 22000 Hz

92 dB

2600 Hz

nem

4 – 8 Ω

30 – 100 W

közel a falhoz

Magasság: 130mm

Szélesség: 400mm

Mélység: 235mm

4,6 kg





DJ 308

DJ 310

Hangsugárzó kialakítás / típus

3-utas / polcra állványra helyezhető

3-utas / polcra állványra helyezhető

Doboz kialakítás / port elhelyezkedés

2 x bass-reflex / előlap közepsugárzó:

2 x bass-reflex / előlap közepsugárzó:

Meghajtó egységek

1 x 135 mm, polipropilén kónusz,
magassugárzó: 26 mm, selyem dóm,
domHorn hullámterelő, mélysugárzó:

1 x 135 mm, polipropilén kónusz,
magassugárzó: 26 mm, selyem dóm,
domHorn hullámterelő, mélysugárzó:

1 x 230 mm, polipropilén kónusz

1 x 275 mm, polipropilén kónusz

Frekvencia válasz

40 – 22000 Hz

38 – 22000 Hz

Érzékenység (2,8 V/1 m)

93 dB

94 dB

Keresztváltási frekvencia

500 / 3500 Hz

500 / 4000 Hz

Kettős kábelezés / Kettős erősítés

nem

nem

Erősítő terhelési impedancia

4 – 8 Ω

4 – 8 Ω

Javasolt erősítő teljesítmény

30 – 140 W

30 – 160 W

Javasolt szoba méret

25 m² <

25 m² <

Méretek

Magasság: 550mm

Magasság: 620mm

Szélesség: 285mm

Szélesség: 295mm

Súly

Mélység: 270mm

Mélység: 320mm

9,5 kg

14,1 kg

Szín





BASSO SOROZAT



Basso 880

Basso 840

Hangsugárzó kialakítás / típus	mélyszugárzó	mélyszugárzó
Doboz kialakítás / port elhelyezkedés	zárt	bass reflex, két nyílással a hátoldalon
Meghajtó egységek	275 mm	275mm
Frekvencia válasz	24 – 180 Hz	30-180 Hz
Levágási frekvencia tartomány	40 – 180 Hz	40 – 180 Hz
Erősítő típus	D osztályú	A / B osztályú
Névleges / maximum teljesítmény+	250 / 400 W	75 / 125 W
Maximum teljesítmény felvétel	300 W	125 W
Készletelési teljesítmény felvétel	< 0,5 W	< 0,5 W
Biztosíték névleges értéke	3,15 A	1 A
Vonalbemenetek	L / R / LFE	L / R / LFE
Magasszintű bemenet	igen (L / R)	igen (L / R)
Hálózati feszültség	220 – 240 V AC	220 – 240 V AC
Méretetek	Magasság: 450mm Szélesség: 300mm Mélység: 320 mm	Magasság: 385mm Szélesség: 300mm Mélység: 320 mm
Súly	13,4 kg	10,2 kg
Szín		

INSTALLÁCIÓS HANGSUGÁRZÓK



Luna

Nano.2

Hangsugárzó kialakítás / típus

2-utas / installációs

2-utas / installációs

Doboz kialakítás / port elhelyezkedés

zárt

bass-reflex

Meghajtó egységek

mély/ középsugárzó: 1 x 166 mm,
polipropilén kónusz,
magassugárzó: 20 mm, gyűrűs
dóm

mély/ középsugárzó: 1 x 100 mm,
polipropilén kónusz,
magassugárzó: 24 mm, gyűrűs
dóm

Frekvencia válasz

58 – 22000 Hz

65 – 22000 Hz

Érzékenység (2,8 V/1 m)

92 dB

90 dB

Keresztváltási frekvencia

4000 Hz

5000 Hz

Erősítő terhelési impedancia

4 – 8 Ω

4 – 8 Ω

Javasolt erősítő teljesítmény

20 – 80 W

20 – 60 W

Méretetek

Magasság: 240mm

Magasság: 190mm

Szélesség: 180mm

Szélesség: 122mm

Mélység: 160mm

Mélység: 120mm

Súly

2,3 kg

1,6 kg

Szín





RD 260

2-utas / mennyezetbe építhető
zárt / végtelen előlap
mély/ középsugárzó: 1 x 165 mm,
magassugárzó: 24 mm, gyűrűs
dóm

50 – 22000 Hz

93 dB

4000 Hz

4 – 8 Ω

20 – 60 W

perem: 230 mm,

kivágási átmérő: 200 mm

1,3 kg



RD 280

2-utas / mennyezetbe építhető
zárt / végtelen előlap
mély/ középsugárzó: 1 x 210 mm,
magassugárzó: 24 mm, gyűrűs
dóm

48 – 22000 Hz

93 dB

4000 Hz

4 – 8 Ω

20 – 70 W

perem: 271 mm,

kivágási átmérő: 237 mm

1,6 kg



Tesi Q

2-utas / falba építhető
zárt / végtelen előlap
mély/ középsugárzó: 1 x 160 mm,
csillám-polipropilén kónusz,
magassugárzó: 26 mm, selyem
dóm

65 – 22000 Hz

90 dB

2500 Hz

4 – 8 Ω

30 – 120 W

Magasság: 290mm

Szélesség: 200mm

Mélység: 82mm

2,4 kg



indiana line



www.indianaline.com

Hivatalos magyarországi Indiana Line disztribútor:

Aymara Kft.

www.aymara.hu